

**Datos de solicitudes y
resultados de las
pruebas de los procesos
selectivos derivados de
la OPE 2008**

Noviembre 2010

0.- Introducción	3
1.- Número de solicitudes	4
2.- Solicitudes admitidas y sexo	7
3.- Solicitudes admitidas y Edad	8
4.- Números de presentados a los exámenes.....	10
5.- Resultados de la primera prueba.....	11
6.- Resultados de la segunda prueba.....	15
7.- Resultados de las pruebas y edad	19
8.- Resultados de las pruebas y sexo.....	21

0.- Introducción

Por ORDEN de 16 de abril de 2010, de la Consejera de Justicia y Administración Pública, se aprobaron las bases generales de los procesos selectivos para el ingreso como personal funcionario de carrera al servicio de la Administración General de la Comunidad Autónoma del País Vasco y sus Organismos Autónomos.

Plazas convocadas.

Atendiendo al turno de acceso, las 419 plazas convocadas se distribuyen de la siguiente manera:

	Turno libre		Promoción interna		TOTALES
	general	discapacitados	general	discapacitados	
Administrativos	37	2	13	1	53
Auxiliares	145	8	48	2	203
Subalternos	155	8			163
TOTALES	337	18	61	3	419

Atendiendo a la preceptividad de los PL, la distribución es la siguiente

	Sin PL	PL1	PL2	PL3	TOTALES
Administrativos	15		34	4	53
Auxiliares	105		98		203
Subalternos	45	118			163
TOTALES	165	118	132	4	419

La convocatoria se publicó el 5 de mayo en el BOPV. El periodo de presentación de solicitudes empezó el 6 de mayo.

Para la gestión de estos procesos se ha puesto en marcha una aplicación informática que ha permitido a las personas interesadas realizar todas las gestiones relacionadas con la misma a través de Internet, desde su casa o desde cualquiera de los centros públicos KZ-Gunea del Gobierno Vasco. Con esta actuación se pretende evitar tiempos de espera, colas y desplazamientos, haciendo más cómodas las gestiones para la ciudadanía.

Otra de las principales novedades de esta convocatoria consiste en la publicación de los temarios o materiales de estudio para cada uno de los cuerpos convocados por el propio Gobierno Vasco. Estos materiales están accesibles, en formato electrónico, en la página Web del IVAP. También pueden adquirirse en formato papel en las principales librerías de la Comunidad Autónoma, o a través de Internet en www.euskadi.net/publicaciones. Esta documentación ha sido elaborada por profesionales de la Función Pública y la Universidad y pretende facilitar la preparación de las personas interesadas en acceder al empleo público.

El 26 de mayo a las 16:30 finalizó el periodo de presentación de solicitudes, registrándose una media superior a 80 solicitudes por hora y 973.732 accesos a la página de gestión de solicitudes.

1.- Número de solicitudes

Número total de solicitudes presentadas:

36.654

Número total de solicitudes admitidas:

33.609 (92%)

Número de personas presentadas:

23.075

Personas que se presentan a los tres procesos	1.918	8%
Personas que se presentan a dos procesos	6.698	29%
Personas que se presentan a un proceso	14.459	63%
Total	23.075	

Solicitudes por Cuerpos

Cuerpo	Admitidas	Excluidas	Total	% de excluidos
CUERPO ADMINISTRATIVO	7.117	460	7.577	6%
CUERPO AUXILIAR ADMINISTRATIVO	13.684	1.516	15.200	10%
CUERPO SUBALTERNO	12.808	1.069	13.877	8%
TOTALES	33.609	3.045	36.654	8%



Distribución por turnos de las solicitudes admitidas

PLAZAS CONVOCADAS					
	Turno libre		Promoción interna		TOTALES
	general	discapacitados	general	discapacitados	
Administrativos	37	2	13	1	53
Auxiliares	145	8	48	2	203
Subalternos	155	8			163
TOTALES	337	18	61	3	419

SOLICITUDES RECIBIDAS Y ADMITIDAS					
	Turno libre		Promoción interna		TOTALES
	general	discapacitados	general	discapacitados	
Administrativos	6.840	123	148	6	7.117
Auxiliares	13.274	344	64	2	13.684
Subalternos	12.299	509			12.808
TOTALES	32.413	976	212	8	33.609

RATIO: SOL/PLAZA (nº de solicitudes x plaza)					
	Turno libre		Promoción interna		TOTALES
	general	discapacitados	general	discapacitados	
Administrativos	185	62	11	6	134
Auxiliares	92	43	1	1	67
Subalternos	79	64			79
TOTALES	96	54	3	3	80

Comparación con la OPE 2000 (solicitudes recibidas)

Cuerpo	Año 2000	Año 2010	% de incremento
CUERPO ADMINISTRATIVO	6.745	7.577	12%
CUERPO AUXILIAR ADMINISTRATIVO	12.652	15.200	20%
CUERPO SUBALTERNO	11.892	13.877	17%
TOTALES	31.289	36.654	17%

Causas de exclusión

Motivo de exclusión		%
Datos personales incompletos o incorrectos	95	3%
El Cuerpo o Plaza ya ha sido solicitado	63	2%
No haber pagado las tasas correspondientes	2.807	91%
Solicitante no alcanza la edad mínima	18	1%
Solicitante supera la edad máxima	79	3%
Titulación incompatible con cuerpo/plaza solicitada	22	1%
TOTAL	3.084	

NOTA: Aunque hay 3.045 solicitudes excluidas, aquí aparecen 3.084 causas de exclusión, ya que una misma solicitud puede ser excluida por más de un motivo.

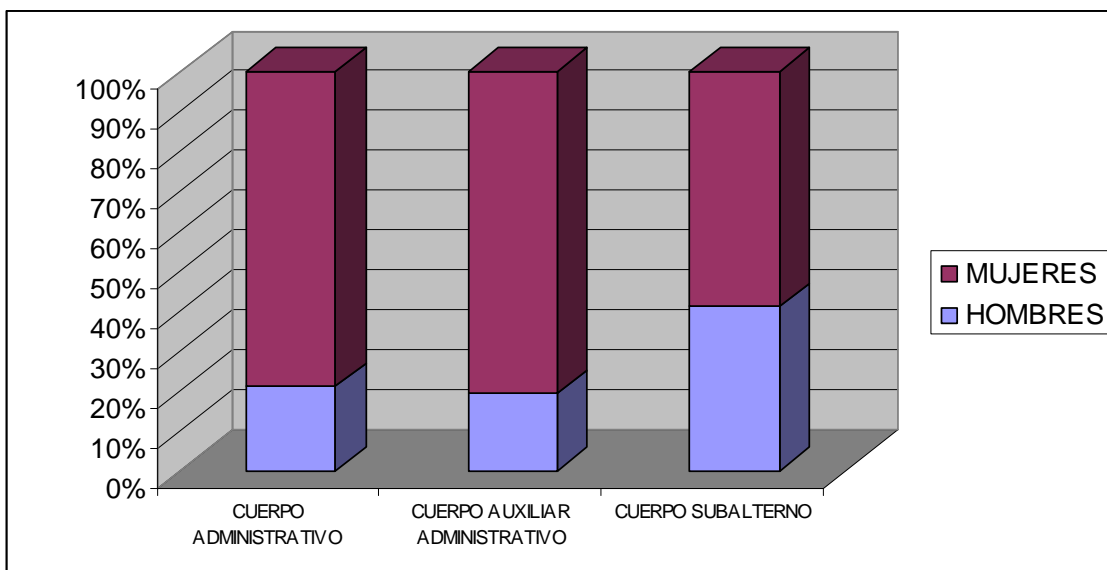
2.- Solicitudes admitidas y sexo

Solicitudes y sexo (números)

Cuerpo	HOMBRES	MUJERES
CUERPO ADMINISTRATIVO	1.501	5.616
CUERPO AUXILIAR ADMINISTRATIVO	2.658	11.026
CUERPO SUBALTERNO	5.278	7.530
TOTALES	9437	24.172

Solicitudes y sexo (porcentajes)

Cuerpo	HOMBRES	MUJERES
CUERPO ADMINISTRATIVO	21%	79%
CUERPO AUXILIAR ADMINISTRATIVO	19%	81%
CUERPO SUBALTERNO	41%	59%
TOTALES	28%	72%

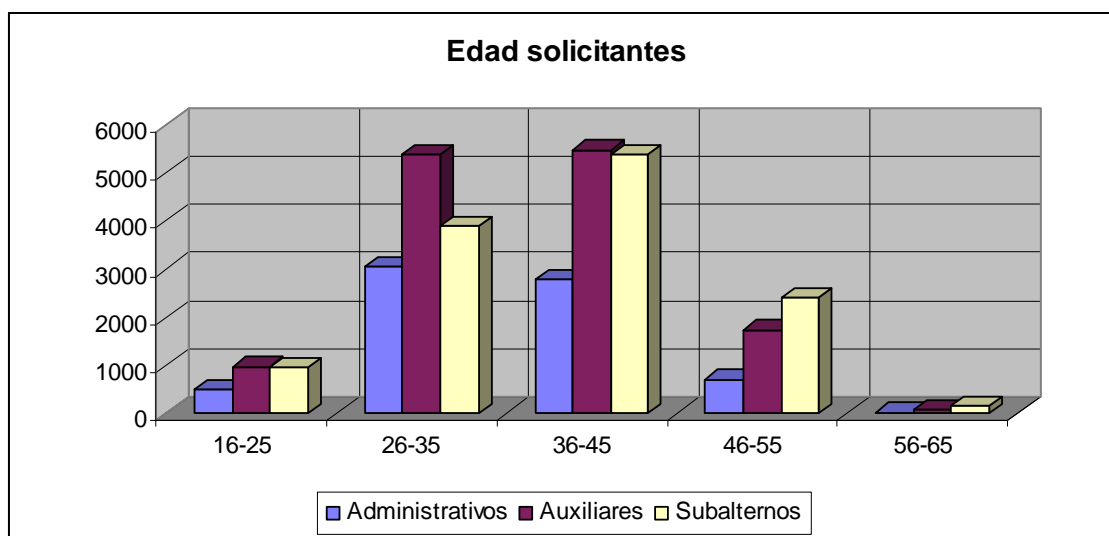


3.- Solicitudes admitidas y Edad

Administrativos			TOTAL
Edad	N	%	
56-65	33	0%	7.117
46-55	718	10%	
36-45	2.786	39%	
26-35	3.062	43%	
16-25	518	7%	

Auxiliares Administrativos			TOTAL
Edad	N	%	
56-65	100	1%	13.684
46-55	1.750	13%	
36-45	5.478	40%	
26-35	5.374	39%	
16-25	982	7%	

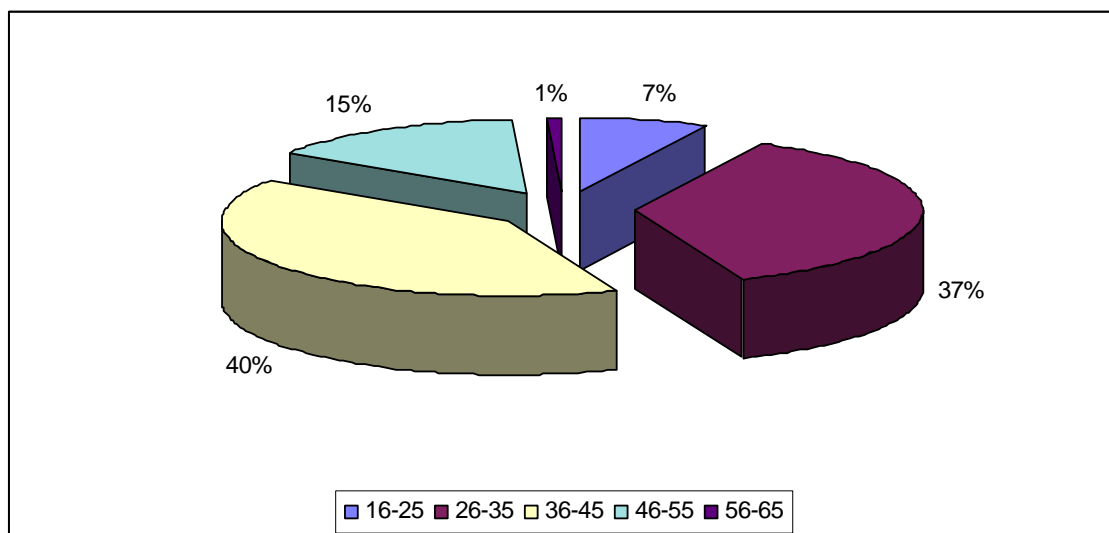
Subalternos			TOTAL
Edad	N	%	
56-65	174	1%	12.808
46-55	2.411	19%	
36-45	5.368	42%	
26-35	3.895	30%	
16-25	960	7%	



	Administrativos	Auxiliares	Subalternos
Edad Media	36 años 5 meses	37 años 2 meses	38 años 9 meses
Mayor	62 años 6 meses	61 años 11 meses	63 años 3 meses
Menor	16 años 0 meses	16 años 0 meses	16 años 0 meses

Todos	
Edad	N
56-65	307
46-55	4.879
36-45	13.632
26-35	12.331
16-25	2.460
total	33.609

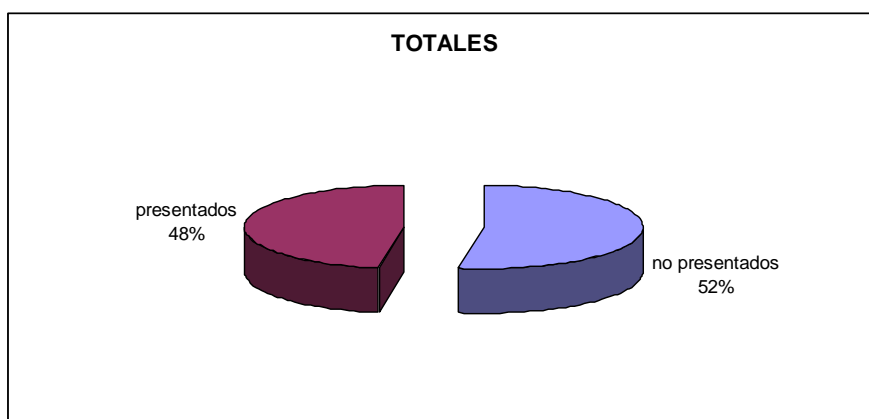
Edad Media 37 años 8 meses



4.- Números de presentados a los exámenes

Los exámenes se realizaron los días 24 y 25 de septiembre en el BEC de Barakaldo

OPE 2008	Admitidos	Presentados	% de presentados
CUERPO ADMINISTRATIVO	7.117	3.184	44,7%
CUERPO AUXILIAR ADMINISTRATIVO	13.684	6.635	48,5%
CUERPO SUBALTERNO	12.808	6.192	48,3%
TOTALES	33.609	16.011	47,6%



En los tres Cuerpos el número de presentados ha sido de menos de la mitad., siendo el más bajo el de administrativos.

En las Bolsas de trabajo de estos mismos Cuerpos convocadas en el año 2008 el % de presentados a la prueba fue algo superior::

Bolsas 2008	Admitidos	Presentados	% de presentados
CUERPO ADMINISTRATIVO con PL2	1.482	851	57%
CUERPO AUXILIAR ADMINISTRATIVO con PL2	1.396	703	50%
CUERPO SUBALTERNO con PL1	954	450	47%
TOTALES	3.832	2.004	52%

En los dos procesos el temario era muy similar, aunque en el de la OPE 2008 se ha publicado el temario desarrollado y en las Bolsas no. En las Bolsas 2008 el perfil era preceptivo en todos los casos.

En la OPE 2000 el % de presentados fue el siguiente (como se recordará en la OPE 2000 se publicó un cuadernillo con 2.000 preguntas por Cuerpo, 1.500 en el caso de Subalternos)

OPE 2000	Admitidos	Presentados	% de presentados
CUERPO ADMINISTRATIVO	6.497	2.136	33%
CUERPO AUXILIAR ADMINISTRATIVO	12.429	5.494	44%
CUERPO SUBALTERNO	11.707	6.087	52%
TOTALES	30.633	13.717	45%

El % de presentados a los exámenes se mueve en parámetros similares a otras convocatorias de esta Administración. Parece que el hecho de publicar el temario desarrollado no es un elemento que contribuya a incrementar el número de presentados a las pruebas.

5.- Resultados de la primera prueba

OPE 2008	Presentados	Aprobados	% de aprobados
CUERPO ADMINISTRATIVO	3.184	1.579	49,6%
CUERPO AUXILIAR ADMINISTRATIVO	6.635	3.082	46,5%
CUERPO SUBALTERNO	6.192	2.372	38,3%
TOTALES	16.011	7.033	43,9%

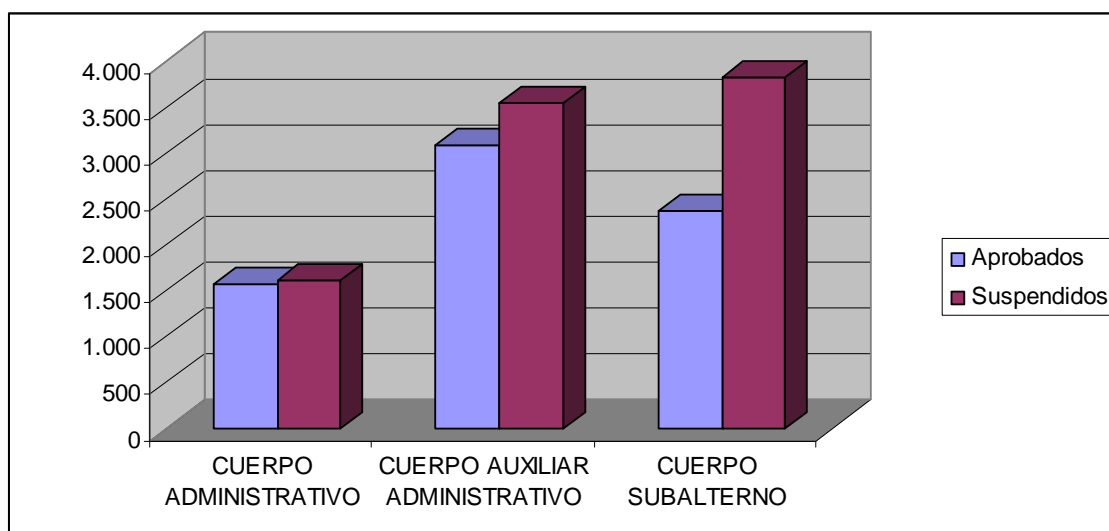
Las pruebas de Administrativo y Auxiliar constaban de 100 preguntas con cuatro opciones de respuesta. La prueba de Subalternos estaba formada por 95 preguntas con 4 opciones de respuesta.

Los errores penalizaron descontando un tercio del valor de un acierto.

La puntuación directa se obtenía de la fórmula: $PD = A - (E/3)$. Siendo A el número de aciertos y E el número de errores.

En los tres casos el Tribunal decidió establecer el punto de corte (límite del aprobado) en la puntuación directa (una vez descontados los errores) de 50 (para Auxiliares y Administrativos) y 47,5 (para Subalternos).

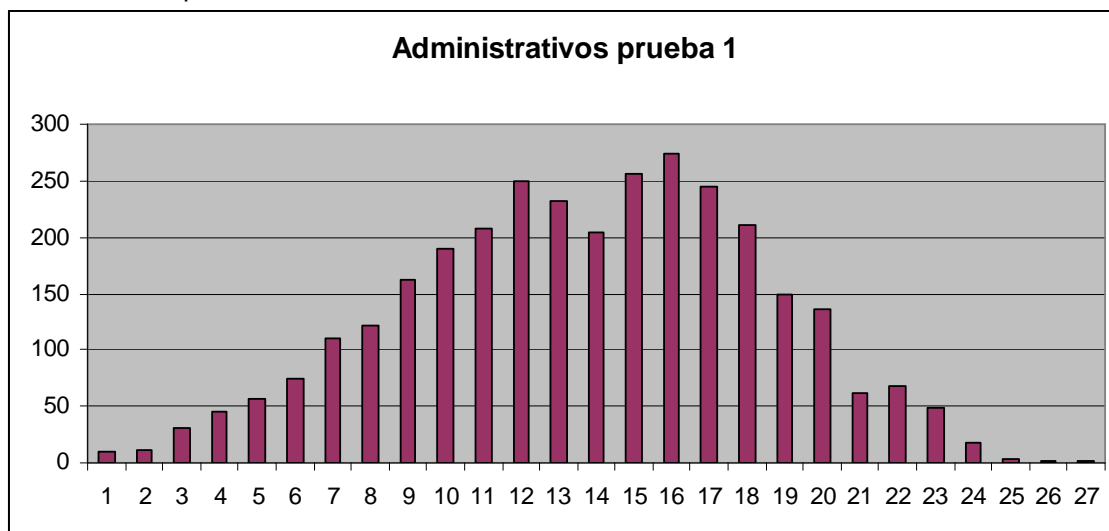
Una vez evaluadas las reclamaciones se ha anulado 1 pregunta del Cuerpo Administrativo y 2 del Cuerpo Auxiliar Administrativo



Administrativos 1ª prueba

Nota máxima (sobre 27)	27,00
Nota media (sobre 27)	13,20
Desviación típica	4,68
Nº máximo de aciertos (sobre 100)	100
Nº de aprobados	1.579
% de aprobados sobre presentados	49,6%

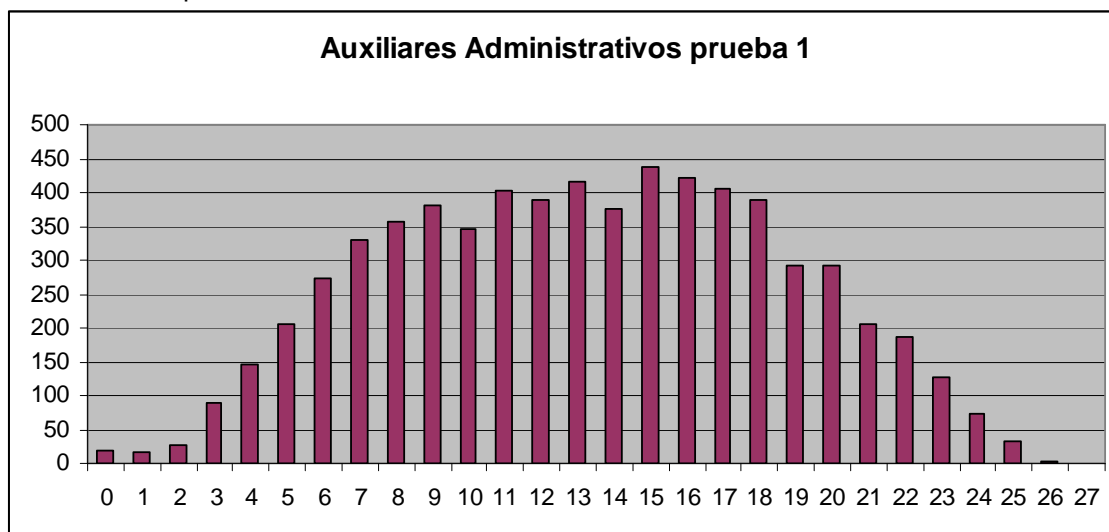
Distribución de puntuaciones



Auxiliares Administrativos 1ª prueba

Nota máxima (sobre 27)	26,01
Nota media (sobre 27)	12,78
Desviación típica	5,33
Nº máximo de aciertos (sobre 100)	97
Nº de aprobados	3.082
% de aprobados sobre presentados	46,5%

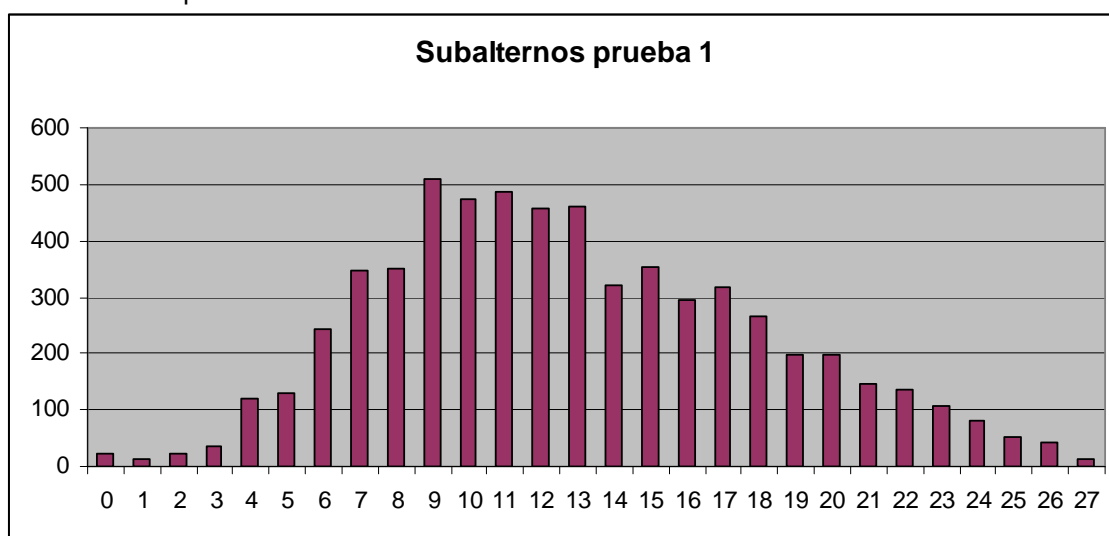
Distribución de puntuaciones



Subalternos 1ª prueba

Nota máxima (sobre 27)	26,62
Nota media (sobre 27)	12,39
Desviación típica	5,20
Nº máximo de aciertos (sobre 95)	94
Nº de aprobados	2.372
% de aprobados sobre presentados	38,3%

Distribución de puntuaciones



Comparación con los resultados de la OPE 2000

OPE 2008	Presentados	Aprobados	% de aprobados
CUERPO ADMINISTRATIVO	3.183	1.579	49,6%
CUERPO AUXILIAR ADMINISTRATIVO	6.630	3.082	46,5%
CUERPO SUBALTERNO	6.178	2.372	38,3%

OPE 2000	Presentados	Aprobados	% de aprobados
CUERPO ADMINISTRATIVO	2.136	671	31%
CUERPO AUXILIAR ADMINISTRATIVO	5.494	2.438	44%
CUERPO SUBALTERNO	6.087	3.772	62%

Comparación con los resultados de Bolsas de Trabajo 2008

OPE 2008	Presentados	Aprobados	% de aprobados
CUERPO ADMINISTRATIVO	3.183	1.579	49,6%
CUERPO AUXILIAR ADMINISTRATIVO	6.630	3.082	46,5%
CUERPO SUBALTERNO	6.178	2.372	38,3%

Bolsas de Trabajo	Presentados	Aprobados	% de aprobados
CUERPO ADMINISTRATIVO	851	270	32%
CUERPO AUXILIAR ADMINISTRATIVO	703	232	33%
CUERPO SUBALTERNO	450	205	46%

Las tres pruebas empleadas han resultado discriminativas al agrupar a los aspirantes en una distribución próxima a la curva normal, con unas medias muy cercanas al punto medio de la distribución (13,5).

Quizá haya resultado un poco más fácil la prueba de Administrativo (porcentaje de aprobados, nota máxima y nota media más altas que los otros dos Cuerpos), aunque también puede ser debido a una mejor preparación del colectivo.

El porcentaje de aprobados en el Cuerpo Administrativo es sensiblemente superior en esta OPE que en la OPE 2000, en la que se utilizó el cuadernillo de 2000 preguntas. En el Cuerpo Auxiliar los porcentajes se equilibran, mientras que en el Cuerpo de Subalterno parece que resultó más fácil el sistema empleado en la OPE 2000 (recordemos que en este caso el cuadernillo tenía 1.500 preguntas).

Si comparamos los resultados con los obtenidos en la formación de Bolsas de Trabajo (publicación de enunciados de los temarios, pero sin desarrollarlos), observamos que la situación de la OPE actual es más ventajosa para administrativos y auxiliares, pero no para Subalternos.

6.- Resultados de la segunda prueba

OPE 2008	Presentados	Aprobados	% de aprobados
CUERPO ADMINISTRATIVO	1.579	797	50,5%
CUERPO AUXILIAR ADMINISTRATIVO	3.082	2.226	72,2%
CUERPO SUBALTERNO	2.373	1.655	69,7%
TOTALES	7.034	4.678	66,5%

La prueba de Administrativo constaba de 52 preguntas, la de Auxiliar de 51 y la de Subalterno de 53. Todas con cuatro opciones de respuesta.

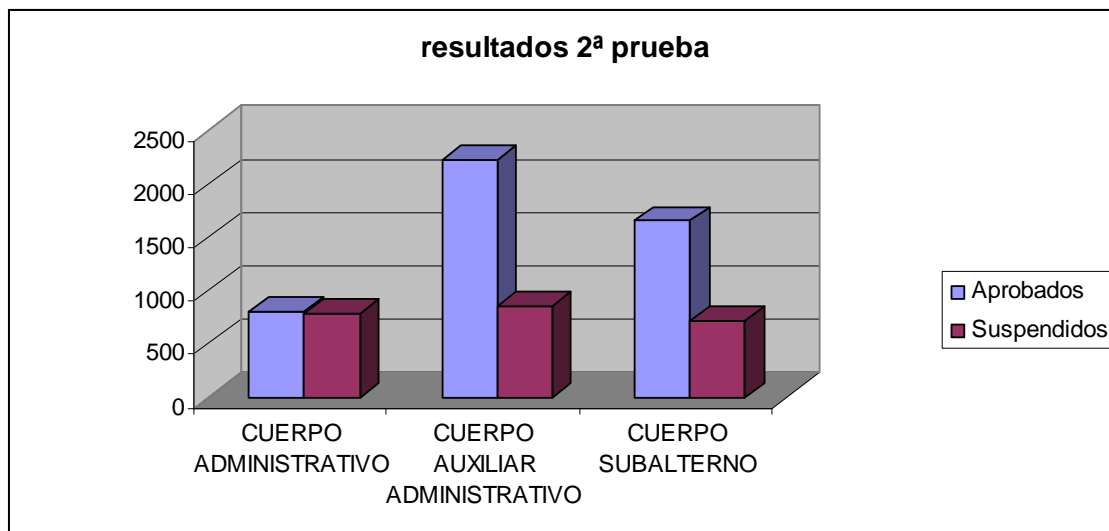
Tras el análisis de las reclamaciones se anularon 4 preguntas de Auxiliar y 2 de Subalterno, por lo que el número de preguntas fue de 52, 47 y 51

Los errores penalizaron descontando un tercio del valor de un acierto.

La puntuación directa se obtenía de la fórmula: $PD = A - (E/3)$. Siendo A el número de aciertos y E el número de errores.

En los tres casos el Tribunal decidió establecer el punto de corte (límite del aprobado) en la puntuación directa (una vez descontados los errores) equivalente a la mitad de la máxima puntuación alcanzable: es decir, 26, 23.5 y 25.5 respectivamente.

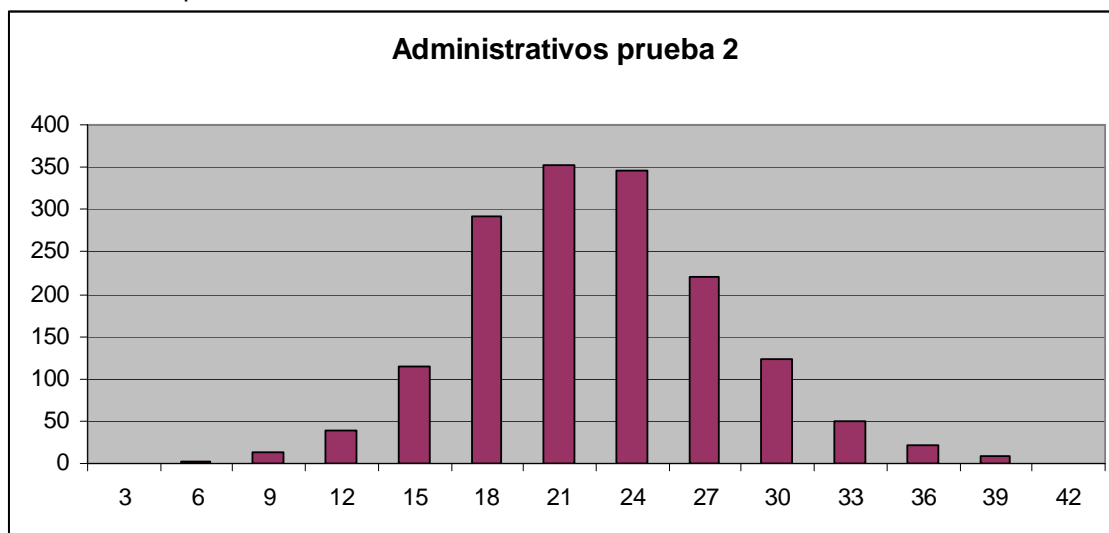
Aunque todos los aspirantes realizaron la segunda prueba, únicamente se han considerado los resultados de los que superaron la primera, ya que el resto estaría fuera del proceso.



Administrativos 2ª prueba

Nota máxima (sobre 42)	37,96
Nota media (sobre 42)	21,12
Desviación típica	5,25
Nº máximo de aciertos (sobre 52)	48
Nº de aprobados	797
% de aprobados sobre presentados	50,5%

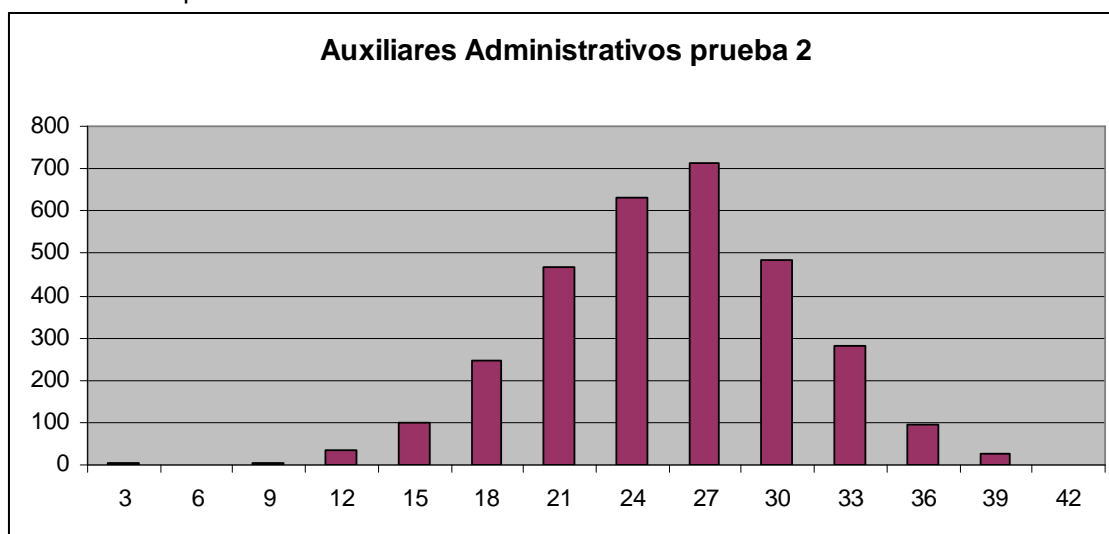
Distribución de puntuaciones



Auxiliares Administrativos 2ª prueba

Nota máxima (sobre 42)	39,92
Nota media (sobre 42)	23,97
Desviación típica	5,23
Nº máximo de aciertos (sobre 47)	45
Nº de aprobados	2.226
% de aprobados sobre presentados	72,2%

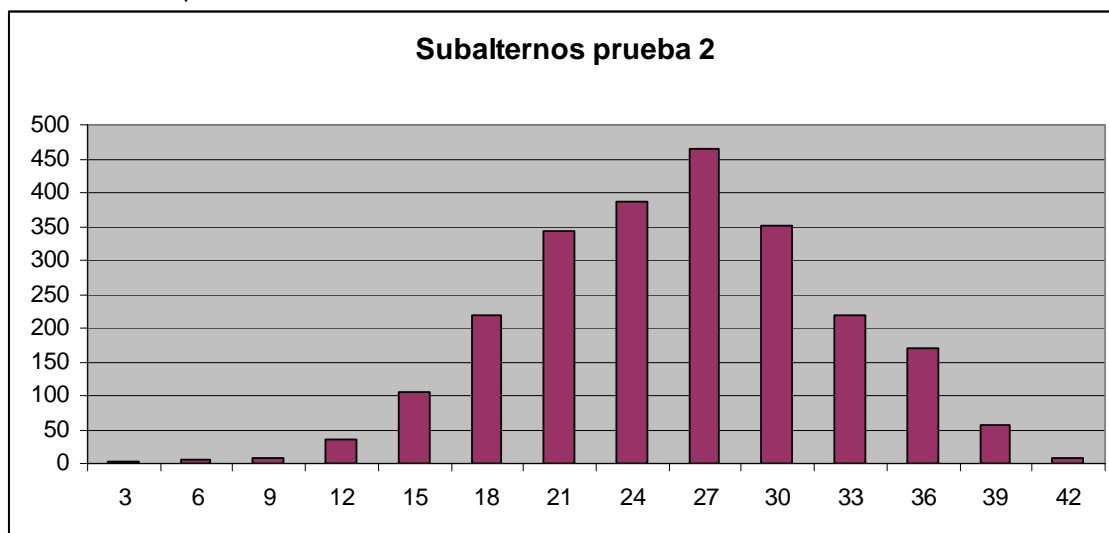
Distribución de puntuaciones



Subalternos 2ª prueba

Nota máxima (sobre 42)	42,00
Nota media (sobre 42)	24,42
Desviación típica	6,34
Nº máximo de aciertos (sobre 51)	51
Nº de aprobados	1655
% de aprobados sobre presentados	69,7%

Distribución de puntuaciones



Comparación con los resultados de la OPE 2000

OPE 2008	Presentados	Aprobados	% de aprobados
CUERPO ADMINISTRATIVO	1.579	797	50,5%
CUERPO AUXILIAR ADMINISTRATIVO	3.082	2.226	72,2%
CUERPO SUBALTERNO	2.373	1.655	69,7%

OPE 2000	Presentados	Aprobados	% de aprobados
CUERPO ADMINISTRATIVO	612	344	56%
CUERPO AUXILIAR ADMINISTRATIVO	2.327	1.506	65%
CUERPO SUBALTERNO			No hubo 2ª prueba

El práctico más complejo ha resultado el del Cuerpo Administrativo, pero en los tres Cuerpos el número de aprobados ha estado por encima del 50%.

En la distribución de puntuaciones se observa una mayor acumulación de puntuaciones en la parte más alta.

El porcentaje de aprobados es similar al de la OPE 2000, (pruebas de ordenador para auxiliares y supuestos prácticos para administrativos)

La correlación entre las puntuaciones obtenidas por los candidatos en las dos pruebas es bastante alta.

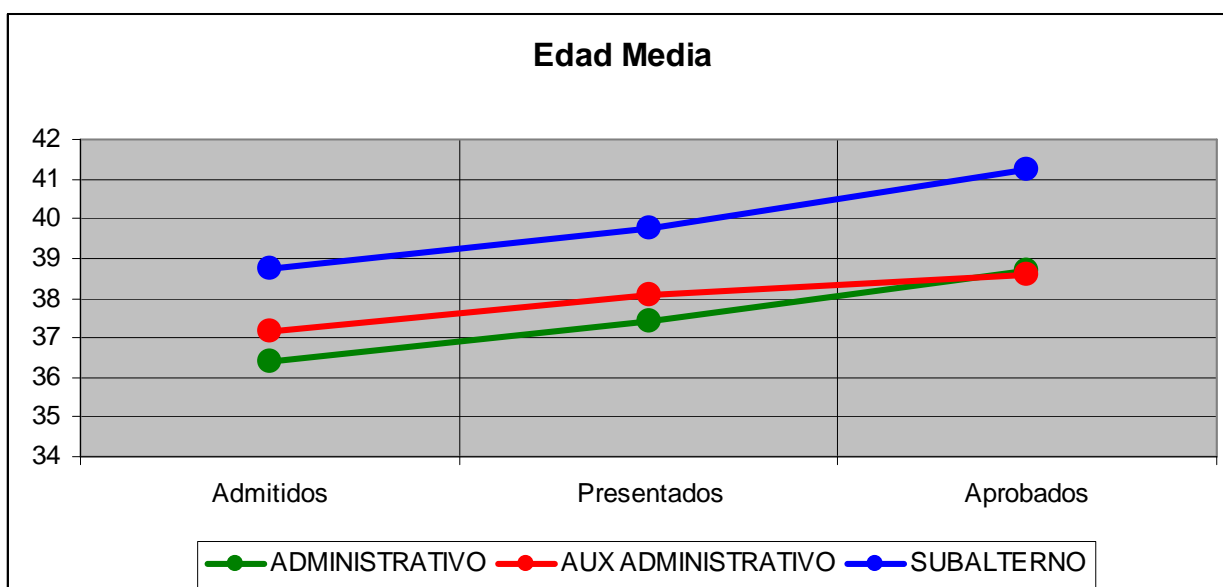
OPE 2008	Correlación entre las dos pruebas
CUERPO ADMINISTRATIVO	0,81
CUERPO AUXILIAR ADMINISTRATIVO	0,76
CUERPO SUBALTERNO	0,78

7.- Resultados de las pruebas y edad

Los datos de edad están calculados a fecha fin de plazo de presentación de solicitudes: 25 de mayo de 2010.

Para que las edades sean comparables siempre se toma la misma referencia (25 de mayo), aunque el examen haya tenido lugar en septiembre se considera la edad que tenían en la fecha indicada

Edad Media	Admitidos	Presentados	Aprobados
ADMINISTRATIVO	36 años 5 meses	37 años 5 meses	38 años 8 meses
AUX ADMINISTRATIVO	37 años 2 meses	38 años 1 mes	38 años 7 meses
SUBALTERNO	38 años 9 meses	39 años 9 meses	41 años 3 meses



En todos los casos la edad media de los presentados es superior a la de los admitidos. La edad media de los aprobados es sensiblemente superior a la de los presentados y la de los admitidos (recuérdese que el cálculo de edad siempre se hace con referencia al 25 de mayo de 2010)

La edad media de los aprobados es bastante alta: más de 38 años en auxiliares y administrativos y más de 41 en subalternos.

Como curiosidad se presentan las edades mínimas y máximas en cada uno de los Cuerpos y momentos. Nótese que el mayor de los aprobados tiene 61 años y medio (en realidad a fecha de examen tenía casi 62 años) y el más joven poco más de 21 años

Mayor	Admitidos	Presentados	Aprobados
ADMINISTRATIVO	62 años 6 meses	61 años 11 meses	60 años 5 meses
AUX ADMINISTRATIVO	61 años 11 meses	61 años 11 meses	60 años 5 meses
SUBALTERNO	63 años 3 meses	63 años 3 meses	61 años 6 meses

Menor	Admitidos	Presentados	Aprobados
ADMINISTRATIVO	16 años 0 meses	16 años 0 meses	23 años 3 meses
AUX ADMINISTRATIVO	16 años 0 meses	16 años 0 meses	21 años 5 meses
SUBALTERNO	16 años 0 meses	16 años 0 meses	21 años 2 meses

8.- Resultados de las pruebas y sexo

Admitidos					
Cuerpo	HOMBRES	MUJERES		HOMBRES	MUJERES
ADMINISTRATIVO	1.501	5.616		21%	79%
AUX. ADMINISTRATIVO	2.658	11.026		19%	81%
SUBALTERNO	5.278	7.530		41%	59%
	9.437	24.172		28%	72%

Presentados					
Cuerpo	HOMBRES	MUJERES		HOMBRES	MUJERES
ADMINISTRATIVO	717	2.467		23%	77%
AUX. ADMINISTRATIVO	1.253	5.382		19%	81%
SUBALTERNO	2.582	3.610		42%	58%
	4.552	11.459		28%	72%

Aprobados					
Cuerpo	HOMBRES	MUJERES		HOMBRES	MUJERES
ADMINISTRATIVO	220	577		28%	72%
AUX. ADMINISTRATIVO	558	1.668		25%	75%
SUBALTERNO	890	765		54%	46%
	1.668	3.010		36%	64%